

VROUM-VROUM
POUR TOUJOURS.



GARANTIE MAZDA La garantie de base du Mazda CX-9 couvre les pièces contre les défauts de fabrication pendant 3 ans ou 80 000 km, selon la première éventualité. Des garanties supplémentaires couvrent les composants du groupe motopropulseur pendant 5 ans ou 100 000 km, selon la première éventualité, la perforation des panneaux de carrosserie due à la corrosion pendant 5 ans sans limite de kilométrage, ainsi que des composants spécifiques du système antipollution pendant une période pouvant aller jusqu'à 8 ans ou 128 000 km. Sont exclus de la garantie les éléments et réglages relevant de l'entretien (réparations n'exigeant pas de pièce de rechange) pour les véhicules vendus depuis plus de 12 mois, ainsi que les réparations rendues nécessaires à la suite d'une usure normale. Pour de plus amples renseignements, voyez votre concessionnaire Mazda.

PROGRAMME D'ASSISTANCE ROUTIÈRE Conformément à son engagement à assurer la satisfaction totale de sa clientèle, Mazda inscrit automatiquement tous les acheteurs de Mazda CX-9 2010 à son programme d'assistance routière. Ce service est offert pendant toute la durée de la garantie limitée de base de 3 ans de votre Mazda CX-9. Si vous avez besoin d'aide pendant cette période, le service d'assistance routière Mazda vous aidera à remettre votre véhicule sur la route avec un minimum de désagréments. Pour obtenir tous les détails sur ce programme, voyez votre concessionnaire Mazda.

PROGRAMME D'AIDE AUX PERSONNES À MOBILITÉ RÉDUITE Chez Mazda Canada, on pense qu'il est essentiel que tous puissent avoir accès à un véhicule. En vertu de ce programme, les handicapés physiques qui achètent ou louent un véhicule Mazda neuf et non encore utilisé peuvent être admissibles à une assistance financière de Mazda Canada Inc. afin de les aider à défrayer le coût d'acquisition et d'installation d'équipement adapté pour leur véhicule. Pour obtenir tous les détails sur ce programme, voyez votre concessionnaire Mazda.

L'EXPÉRIENCE ESSAI ROUTIER MAZDA Le vrai plaisir commence par L'Expérience essai routier Mazda – un trajet routier spécial qui va bien au-delà de l'essai routier habituel. À la différence de la plupart des essais routiers, celui de Mazda adopte un parcours personnalisé formé de rues et d'autoroutes, de lignes droites et de courbes. C'est la manière idéale d'évaluer et d'apprécier les excellentes caractéristiques des véhicules Mazda, soit le freinage, la tenue de route, l'accélération, la direction et la maniabilité. Vous pourrez alors découvrir l'émotion du mouvement, ce plaisir de conduire, cette exaltation appelée Vroom-Vroom.

PRÊT À ROULER Notre engagement vous certifie que votre nouveau véhicule Mazda est inspecté, reçoit des tapis protecteurs et un plein d'essence à la livraison.



Pour assurer votre tranquillité d'esprit au volant, nous vous offrons le programme de protection étendue Mazda (PÉM). Ce programme PÉM s'ajoute à la garantie limitée Mazda pour une durée qui peut atteindre 7 ans ou 160 000 km et vous prémunit contre les dépenses dues à des imprévus et contre le prix croissant des réparations. Tous les programmes de protection étendue Mazda (PÉM) comprennent la protection du budget personnel et la protection contre l'inflation sur les réparations. De plus, tous les programmes PÉM intègrent l'Assistance routière supérieure qui prolonge le programme d'assistance routière compris dans la garantie limitée du véhicule neuf sur toute la durée du programme PÉM choisi. L'Assistance routière supérieure couvre le remorquage, le treuillage, le démarrage d'appoint, le ravitaillement en cas de panne sèche, le service des pneus, le service de déverrouillage en cas d'oubli des clés, le remboursement des déplacements d'urgence, la planification d'itinéraire et la recherche de concessionnaires. Si vous décidez de vendre votre Mazda, le programme PÉM que vous aurez acheté est transférable au prochain propriétaire, ce qui accroît la valeur de revente de votre véhicule. Le programme de protection étendue Mazda est totalement pris en charge par Mazda Canada Inc., qui l'administre directement. Pour de plus amples renseignements, voyez votre concessionnaire Mazda.



Informez-vous au sujet du programme Mazda pour les diplômés auprès de votre concessionnaire Mazda.

Modification des produits et disponibilité des options : Il est possible qu'après la publication de la présente brochure, certains changements aient été apportés à l'équipement de série, aux options, aux prix ainsi qu'à d'autres caractéristiques des véhicules, ou que les véhicules décrits ici fassent l'objet de retards de production imprévus. Vous pourrez toujours obtenir les renseignements les plus récents chez votre concessionnaire Mazda. Mazda se réserve le droit de modifier ses produits en tout temps sans obligation de sa part. Les options et les accessoires illustrés ou décrits dans cette brochure sont livrables moyennant supplément, et certaines options peuvent en exiger d'autres ou être sujettes à d'autres exigences de commande. SEO.



Obtenez tous les détails sur le Mazda CX-9. Visitez notre site Web à l'adresse www.mazda.ca pour vous renseigner sur les caractéristiques, les groupes d'options, les prix et les modalités de financement, pour obtenir un prix ou pour trouver le concessionnaire Mazda le plus près de chez vous.

© 2009 Mazda Canada Inc., 55 Vogell Road, Richmond Hill (Ontario) L4B 3K5 Imprimé au Canada Pièce n° 9999-92-C910-FR



Sources Mixtes
Produit issu de forêts bien gérées,
de sources maîtrisées et de bois
ou fibres recyclés
www.fsc.org Cert no. SW-COC-1383
© 1996 Forest Stewardship Council



mazda

Mazda CX-9 2010
VROUM-VROUM



LORSQUE VOTRE SEULE LIMITE EST LA VITESSE IMPOSÉE

Avec sa forme aérodynamique et ses lignes élancées, le Mazda CX-9 tourne résolument le dos au statu quo actuel des véhicules multisegments carrés. Manifestement, aucun autre véhicule multisegments 7 places sur la planète ne sait envelopper occupants et chargement avec autant d'élégance.

Mais cela ne se limite pas à l'extérieur. Sa carrosserie sculptée abrite un remarquable groupe propulseur composé d'un moteur V6 de 3,7 L à DACT et 24 soupapes développant 273 ch avec un couple supérieur de 270 lb-pi. Cette combinaison permet une consommation remarquable de 13,4 L/100 km en ville et de 9,1 L/100 km sur route* en plus de bénéficier d'une cote de sécurité 5 étoiles♦. De plus, sa conception ingénieuse lui permet d'anticiper les besoins et les désirs de votre famille grâce à une série d'options audio et de divertissement des plus séduisantes qui soient comme la fonction d'intégration de téléphone cellulaire sans fil mains libres Bluetooth^{MD} et un système de navigation livrable. En résumé, l'allure, le comportement et la conduite du CX-9 lui sont uniques. Le plaisir de conduite irrésistible qu'il procure est parfaitement empreint d'agilité, de stabilité et de confort. Le résultat inspirant confiance est une conduite souple et contrôlée à l'image des performances dynamiques et exaltantes que vous attendez de Mazda. **Vroum-Vroum. Pour toujours.**

*Consommation de carburant estimée. Votre consommation actuelle pourrait différer. ♦Essais menés sur les CX-9 2010 avec coussins de sécurité latéraux de série. Classification du gouvernement des États-Unis dans le cadre du programme d'évaluation des voitures neuves (www.safercar.gov/) de la NHTSA (National Highway Traffic Safety Administration).



★★★★★
COTE DE SÉCURITÉ LA PLUS ÉLEVÉE DU GOUVERNEMENT
DES ÉTATS-UNIS LORS D'ESSAIS DE COLLISION*



CARACTÉRISTIQUES ET ACCESSOIRES DU MAZDA CX-9 2010

CARACTÉRISTIQUES



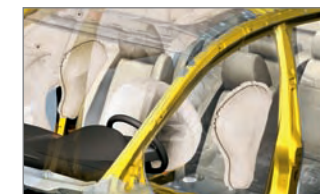
Phares à fonctionnement automatique au xénon à décharge à haute intensité



Système audio Bose^{MD} à sonorité ambiophonique Centerpoint^{MD}



Fonction d'intégration de téléphone cellulaire mains libres Bluetooth^{MD}



Coussins de sécurité frontaux et latéraux à l'avant, et rideaux gonflables latéraux évolués



Système de surveillance des angles morts

| CARACTÉRISTIQUES TECHNIQUES | GS | GT |
|--|----|----|
| Moteur V6 de 3,7 L à DACT et 24 soupapes; 273 ch à 6 250 tr/min | S | S |
| Boîte automatique 6 vitesses avec mode <i>sport</i> | S | S |
| Freins assistés à disque ventilé aux 4 roues | S | S |
| Freins antiblocage avec système de répartition de freinage électronique | S | S |
| Traction avant | S | - |
| Système de traction intégrale (TI) à répartition active du couple | 0 | S |
| Contrôle dynamique de la stabilité avec système antipatinage et contrôle de stabilité anticapotage | S | S |
| Suspension avant indépendante à jambes de force avec ressorts hélicoïdaux | S | S |
| Suspension arrière indépendante multibras avec ressorts hélicoïdaux | S | S |
| Barres stabilisatrices avant et arrière | S | S |
| Direction à crémaillère avec assistance variable en fonction du régime moteur | S | S |
| Groupe remorque (comprenant radiateur et ventilateur de plus grandes dimensions) | S | S |

| ROUES ET PNEUS | GS | GT |
|---|----|----|
| Roues de 18 po en alliage avec pneus toutes saisons 245/60R18 | S | - |
| Roues de 20 po en alliage avec pneus toutes saisons 245/50R20 | - | S |
| Système de contrôle de la pression des pneus | S | S |
| Pneu de secours temporaire | S | S |

| CARACTÉRISTIQUES EXTÉRIEURES | GS | GT |
|--|----|-----|
| Poignées de porte et garniture de hayon de couleur caisse | S | - |
| Garniture de hayon, poignées de porte et enjoliveurs de phare au fini brillant | - | S |
| Aileron arrière de toit de couleur caisse | S | S |
| Rétroviseurs extérieurs chauffants à commande électrique de couleur caisse | S | S |
| Clignotants à DEL intégrés aux rétroviseurs extérieurs avec système de surveillance des angles morts | - | S |
| Glaces de teinte foncée | S | S |
| Phares à halogène | S | - |
| Phares au xénon à décharge à haute intensité avec réglage de niveau manuel | - | S |
| Essuie-glace avant à capteur de pluie; essuie-glace de lunette à balayage intermittent | S | S |
| Phares à fonctionnement automatique | S | S |
| Phares antibrouillard | - | S |
| Hayon à commande électrique | - | NAV |
| Double embout d'échappement avec garniture trapézoïdale | S | S |
| Dégivreur de lunette | S | S |

| SYSTÈME AUDIO | GS | GT |
|---|----|----|
| Radio AM/FM avec lecteur de CD et 6 haut-parleurs | S | - |
| Système audio Bose ^{MD} de catégorie supérieure avec radio AM/FM, changeur pour 6 CD monté dans le tableau de bord et 10 haut-parleurs | - | S |
| Fonction de compensation du bruit AudioPilot ^{MD} et sonorité ambiophonique Centerpoint ^{MD} | - | S |
| Lecture de format MP3 intégrée au lecteur/changeur CD | S | S |
| Radio Satellite SIRIUS - abonnement de 6 mois gratuit | - | S |
| Fonction d'intégration de téléphone cellulaire mains libres Bluetooth ^{MD} | S | S |
| Bluetooth ^{MD} avec profil audio | - | S |

| AUDIO (suite) | GS | GT |
|--|----|-----|
| Commandes de système audio montées sur le volant | S | S |
| Système de divertissement arrière de 5.1 canaux avec 11 haut-parleurs et prise 115 volts | - | SDA |
| Écran pour système audio | - | S |

| CONFORT ET COMMODITÉ | GS | GT |
|--|----|-----|
| Climatiseurs avant et arrière avec commandes de température à trois zones | S | S |
| Affichage de climatisation arrière | S | S |
| Volant inclinable et télescopique avec commandes de régulateur de vitesses | S | S |
| Verrouillage électrique des portes | S | S |
| Glaces à commande électrique avec commande monotouche côtés conducteur et passager avant | S | S |
| Système d'ouverture/fermeture automatique des glaces avant (sur télécommande [ouverture seulement] et barillet de serrure) | S | S |
| Télédéverrouillage avec clé rétractable (comprend 2 télécommandes) | - | - |
| Système intelligent de télédéverrouillage et démarrage | - | S |
| Éclairage d'accueil | S | S |
| Conduits de chauffage aux places arrière | S | S |
| Éclairage de l'espace de chargement | S | S |
| Lampes de lecture | S | S |
| Pare-soleil côtés conducteur et passager avant avec miroirs de courtoisie éclairés à rabat et rallonges | S | S |
| Rétroviseur auto-atténuant avec télécommande HomeLink ^{MD} | S | S |
| Deux prises d'alimentation avec capuchon (dans compartiments de rangement de console avant et arrière) | S | S |
| Système de navigation à reconnaissance vocale avec écran tactile et caméra de marche arrière | - | NAV |
| Toit ouvrant vitré à commande électrique avec commande monotouche d'ouverture et de fermeture, inclinaison de ventilation et pare-soleil | GL | S |
| Commande intérieure d'ouverture de la trappe de carburant | S | S |

| SIÈGES ET GARNISSAGE | GS | GT |
|---|----|----|
| Siège du conducteur à réglage électrique 8 directions | S | S |
| Siège du conducteur avec support lombaire à réglage manuel | S | - |
| Siège du conducteur avec support lombaire à réglage électrique | GL | S |
| Fonction de mémorisation des réglages du siège du conducteur | - | S |
| Siège du passager avant à réglage électrique 4 directions | GL | S |
| Sièges avant chauffants à niveau de réglage bas et élevé | S | S |
| Banquette de 2 ^e rangée à dossier 60-40 rabattable; banquette arrière à dossier 50-50 rabattable | S | S |
| Garnissage intérieur en tissu de catégorie supérieure | S | - |
| Garniture des sièges en cuir | GL | S |
| Garnitures des portes en tissu moulées | S | - |
| Panneaux de porte similicuir avec garniture argent | GL | S |
| Volant à 3 rayons gainé de cuir | S | - |
| Volant à 3 rayons gainé de cuir au fini noir piano | - | S |
| Pommeau de levier de vitesse gainé de cuir | S | S |
| Poignées de porte intérieures au fini argent | S | S |
| Garnitures intérieures de luxe au fini noir piano | S | - |
| Garnitures intérieures de luxe au fini bois | - | S |

| SIÈGES ET GARNISSAGE (suite) | GS | GT |
|---|----|----|
| Garniture pour interrupteurs de portes au fini noir piano | S | - |
| Garniture pour interrupteurs de portes au fini bois | - | S |
| Garniture de tableau de bord central au fini noir piano | S | - |
| Garniture de tableau de bord central au fini bois | - | S |

| TABLEAU DE BORD ET RANGEMENT | GS | GT |
|--|----|----|
| Instruments à éclairage électroluminescent | S | S |
| Éclairage bleu indirect | - | S |
| Indicateur de vitesse, compte-tours, et indicateurs de liquide de refroidissement et de niveau de carburant | S | S |
| Indicateur de température extérieure | S | S |
| Ordinateur de bord | S | S |
| Console au pavillon avec rangement pour lunettes | S | S |
| Coffre à gants éclairé | S | S |
| Pochettes de rangement aux portes avant avec porte-bouteilles | S | S |
| Pochettes aux dossiers des sièges avant | S | S |
| Voyants de bas niveau de carburant, de bas niveau de liquide lave-glace, de porte ouverte, de vérification de moteur, de pression d'huile et de coussins de sécurité | S | S |

| SÉCURITÉ | GS | GT |
|--|----|----|
| Deux coussins de sécurité frontaux; deux coussins de sécurité latéraux; deux rideaux gonflables latéraux | S | S |
| Capteur de capotage des rideaux gonflables | S | S |
| Système d'alarme avec antidémarrage | S | S |
| Appui-tête actifs aux places avant | S | S |
| Appui-tête réglables en hauteur aux places avant et arrière | S | S |
| Ceintures de sécurité avant réglables en hauteur | S | S |
| Ancrages d'attache pour siège d'enfant aux sièges de 2 ^e rangée | S | S |
| Ceintures de sécurité avant avec tendeur et limiteur de charge | S | S |

S = De série O = En option GL = Groupe de luxe NAV = Système de navigation

SDA = Système de divertissement arrière
Groupe de luxe (disponible avec TI seulement) : toit ouvrant vitré à commande électrique avec commande monotouche d'ouverture et de fermeture, inclinaison de ventilation et pare-soleil, garniture de cuir, siège du passager avant à réglage électrique 4 directions, support lombaire de siège du conducteur à réglage électrique et panneaux de porte similicuir avec garniture argent. (Disponible sur le GS.)

Système de navigation : système de navigation avec écran tactile, et hayon à commande électrique. (Disponible sur le GT; non disponible avec le toit ouvrant à commande électrique.)

Système de divertissement arrière : système de divertissement arrière à 5.1 canaux avec 11 haut-parleurs et prise 115 volts. (Disponible sur le GT; non disponible avec le toit ouvrant à commande électrique.)

Apple et iPod sont des marques déposées de Apple Inc.
Bose^{MD}, Centerpoint^{MD} et AudioPilot^{MD} sont des marques déposées de Bose Corporation.
Bluetooth^{MD} est une marque déposée de Bluetooth SIG, Inc.
HomeLink^{MD} et le logo HomeLink sont des marques déposées de Johnson Controls, Inc.



ACCESSOIRES



Caméra de marche arrière avec affichage au rétroviseur auto-atténuant



Porte-bicyclettes pour porte-bagages de toit



Déflecteur de toit ouvrant

- Adaptateur pour iPod
- Attelage de remorque
- Démarreur à distance
- Garde-boue
- Malle de toit
- Porte-bagages de toit

- Protecteur de pare-chocs arrière en acier inoxydable
- Protecteur pour espace de chargement en plastique
- Radio satellite SIRIUS
- Rétroviseur auto-atténuant avec boussole et télécommande HomeLink^{MD}

- Système de divertissement avec lecteur DVD amovible
- Tapis protecteurs; moquette
- Tapis protecteurs toutes saisons
- Verrous de roues, chromés (jeu de 4)

Pour de plus amples renseignements, reportez-vous à la brochure sur les accessoires du Mazda CX-9. Mazda insiste sur le fait que tous les accessoires Mazda d'origine sont protégés par la garantie de base de véhicule neuf, à condition d'être installés par le concessionnaire Mazda avant la livraison initiale du Mazda CX-9 ou au moment de celle-ci.